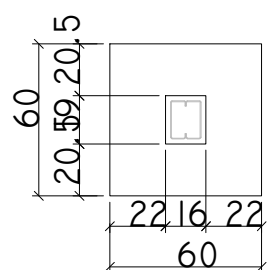


LOCAÇÃO DAS SAPATAS/FORMA DAS SAPATAS CORRIDAS

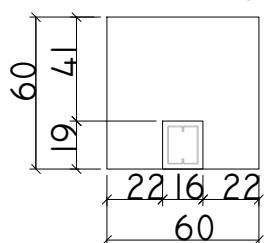
ESC.: 1:100

Volume de Concreto - Sapatas corridas - Fck = 30MPa = 9,50m³
Volume de Concreto - Sapatas - Fck = 30MPa = 5,50m³

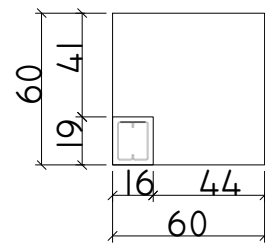
BASE TIPO I (20x)



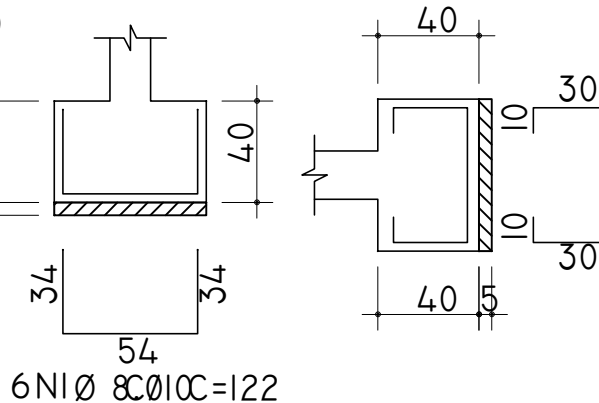
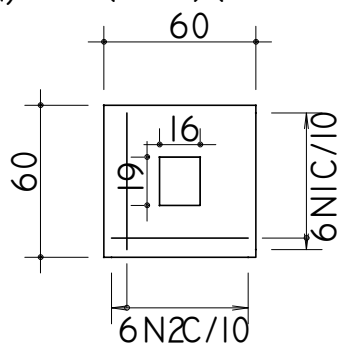
BASE TIPO II (15x)



BASE TIPO III (3x)



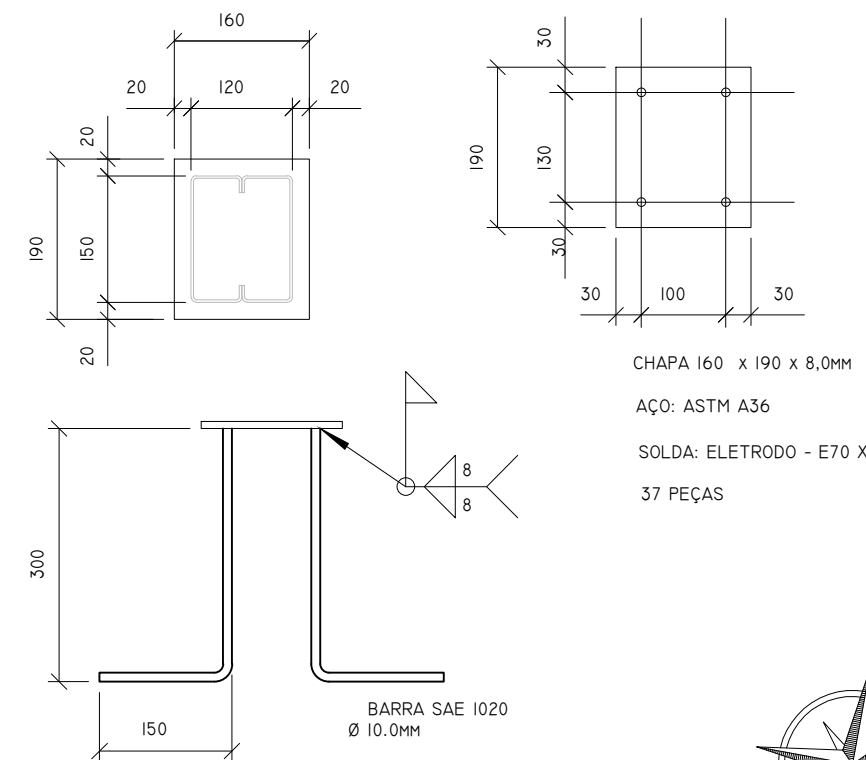
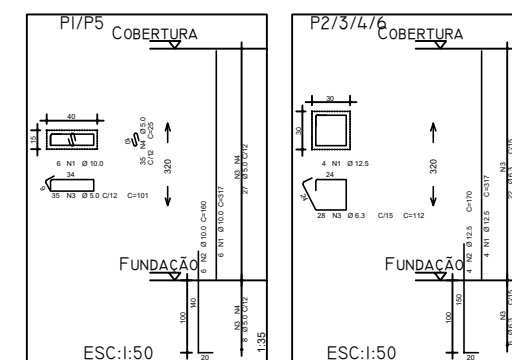
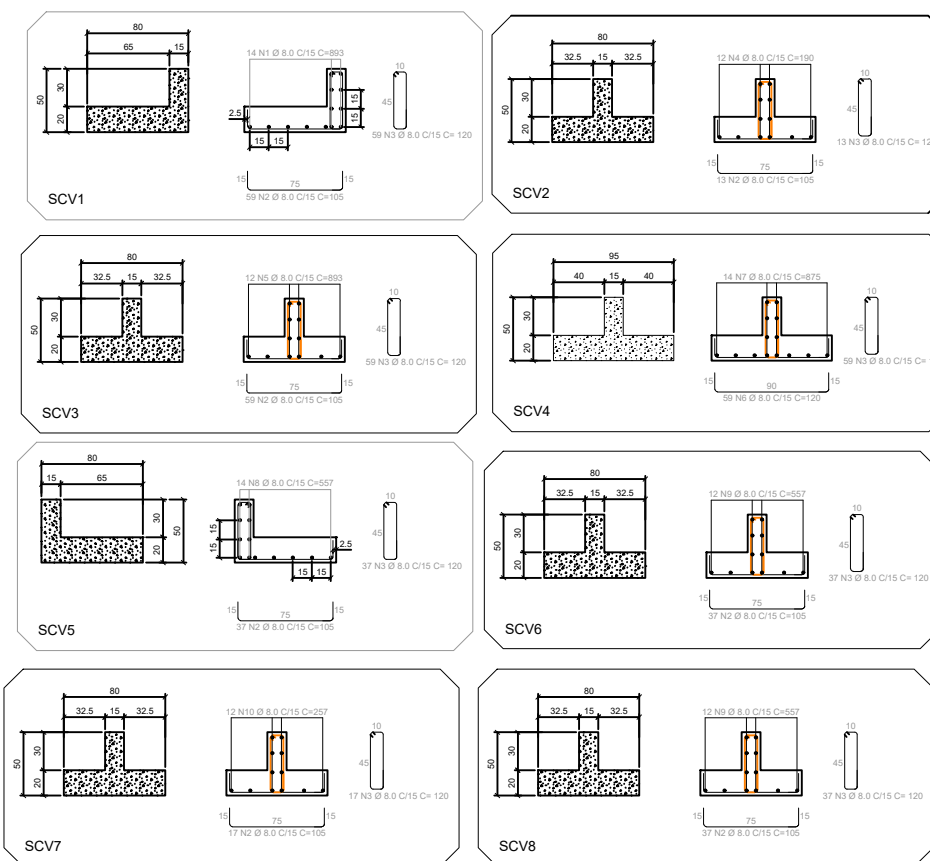
SPM1 A SPM47 (38X) (ESCALA 1:50)



6N20 8C10C=134
6N20 8C10C=122

| AÇO | POS | BIT | QUANT | COMPRIMENTO | UNIT | TOTAL |
|--------------------|-----|-----|-------|-------------|-------|-------|
| | | MM | | CM | CM | |
| SPM1 A SPM47 (X38) | | | | | | |
| 50A | 1 | 8 | 228 | 122 | 27816 | |
| 50A | 2 | 8 | 228 | 134 | 30552 | |

| RESUMO DE AÇO | | | |
|---------------|-----|-------|---------------|
| AÇO | BIT | COMPR | PESO |
| | MM | M | KGF |
| 50A | 8 | 584 | 231 |
| PESO TOTAL | | | 50A = 231 KGF |

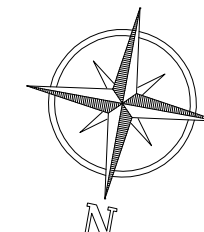


CHAPA 160 x 190 x 8,0MM

AÇO: ASTM A36

SOLDA: ELETRODO - E70 XX

37 PEÇAS



OBSERVAÇÕES

| REVISÃO | REVISADO POR | DESCRIÇÃO | DATA |
|---------|--------------|------------------|----------|
| R00 | CAROLINA | EMISSION INICIAL | 22/03/24 |

| REVISÃO | DESCRIÇÃO | DATA | APROV. |
|--|-----------|------|--------|
| PROJETO ESTRUTURAL | | | |
| TÍTULO: PROJETO ARQUITETÔNICO PARA ÁREA DE ESTACIONAMENTO EM ANEXO A SEDE PRINCIPAL DA CÂMARA DE CUBATÃO | | | |
| Projeto: LOCAÇÃO DAS SAPATAS/FORMA E ARMAÇÃO DAS SAPATAS CORRIDAS E PILARES | | | |
| End: RUA PEDRO DE TOLEDO - CUBATÃO - SP | | | |
| Cliente: CÂMARA MUNICIPAL DE CUBATÃO | | | |
| DES. Nº: ABRIL/2024 | | | |
| DES: ENG. PAULO SÉRGIO LEONELI | | | |
| CREA: 5061730387/D | | | |

ROSELY VAZ FEIJÓ & cia Ltda.

Av. Conselheiro Nébias, 726 cj 24 -Santos/SP
cep 11.045-002
tel (13)3232-5454

| | |
|--------------------------|-----------------------|
| AUTOR DO PROJETO | arg. ROSELY VAZ FEIJÓ |
| CAU N° | A15953-0 |
| PROJ. | VISTO |
| DES: LOCAÇÃO DAS SAPATAS | DATA ABRIL/24 |
| RESP. TÉCNICO | arg. ROSELY VAZ FEIJÓ |
| CAU N° | A15953-0 |



CÂMARA MUNICIPAL DE CUBATÃO

| | | |
|---|---------------------------|----------------------|
| ASSUNTO: PROJETO ARQUITETÔNICO PARA ÁREA DE ESTACIONAMENTO EM ANEXO A SEDE PRINCIPAL DA CÂMARA MUNICIPAL DE CUBATÃO | | FOLHA: |
| LOCAL: RUA PEDRO DE TOLEDO - CUBATÃO - SP | | |
| BAIRRO: CENTRO | ETAPA: PROJETO ESTRUTURAL | |
| DESENHO: LOCAÇÃO DAS SAPATAS/FORMA E ARMAÇÃO DAS SAPATAS CORRIDAS E PILARES | | |
| ESCALA: INDICADA | DATA: ABRIL-2024 | PROCESSO: nº 02/2024 |

01/03

REV. 00